

- P4 podłoga szklana z elementów o wymiarach 320x60 cm, dyfuzja 0,5cm pomiędzy każdym elementem
- PS taras drewniany
- P7 panele winylowe
- W12 kominek autorstwa S.Głowiaka
- W13 nieczynny piec
- OS oprawa świetlna kierunkowa wg prog. elektryki

STUDIO O2 Pracownia Architektoniczna Sp. z o.o.
 A: ul. Pomiatowskiego 3/7
 35-026 Rzeszów
 M: +48 600 940 009
 E: biuro@studioo2.pl



OBIEKT: **REWITALIZACJA ZAGRODY GARNCARSKIEJ
 BUDYNEK "C" - EKSPOZYCYJNO-SPOŁECZNY
 PROJEKT WNETRZ**

LOKALIZACJA: Medynia Głogowska
 dz. nr 1458/1, 1458/2, 1459/1, 1459/2, 3316/2, 3316/3

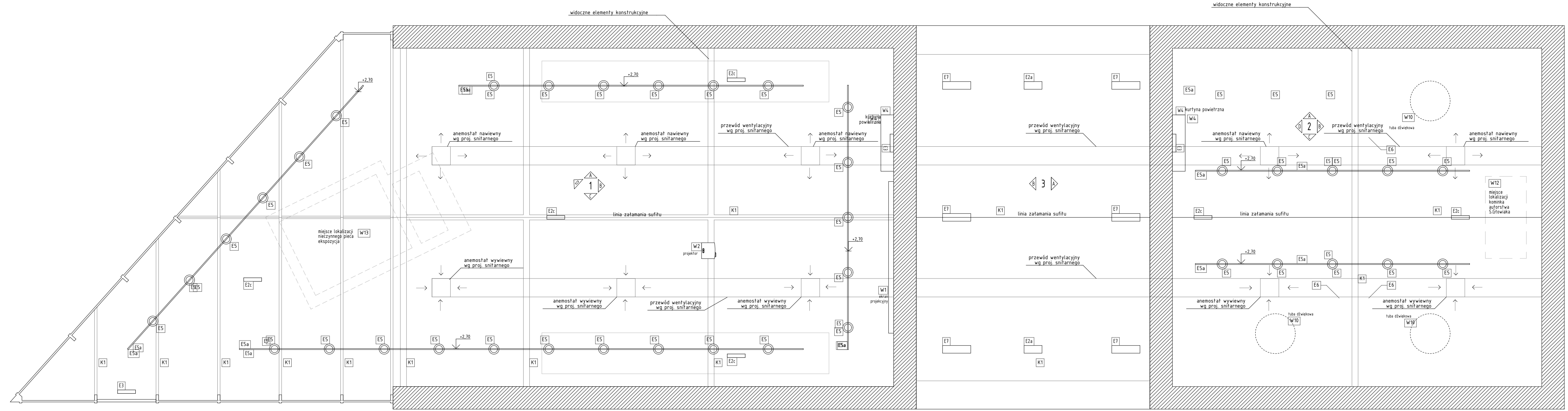
INWESTOR: Gmina Czarna
 37-125 Czarna 260

ZESPÓŁ PROJEKTOWY: mgr inż. arch. Urszula Orzechowska
 61/2010/DSOIA

ARCHITEKTURA: mgr inż. arch. Aleksandra Smulka

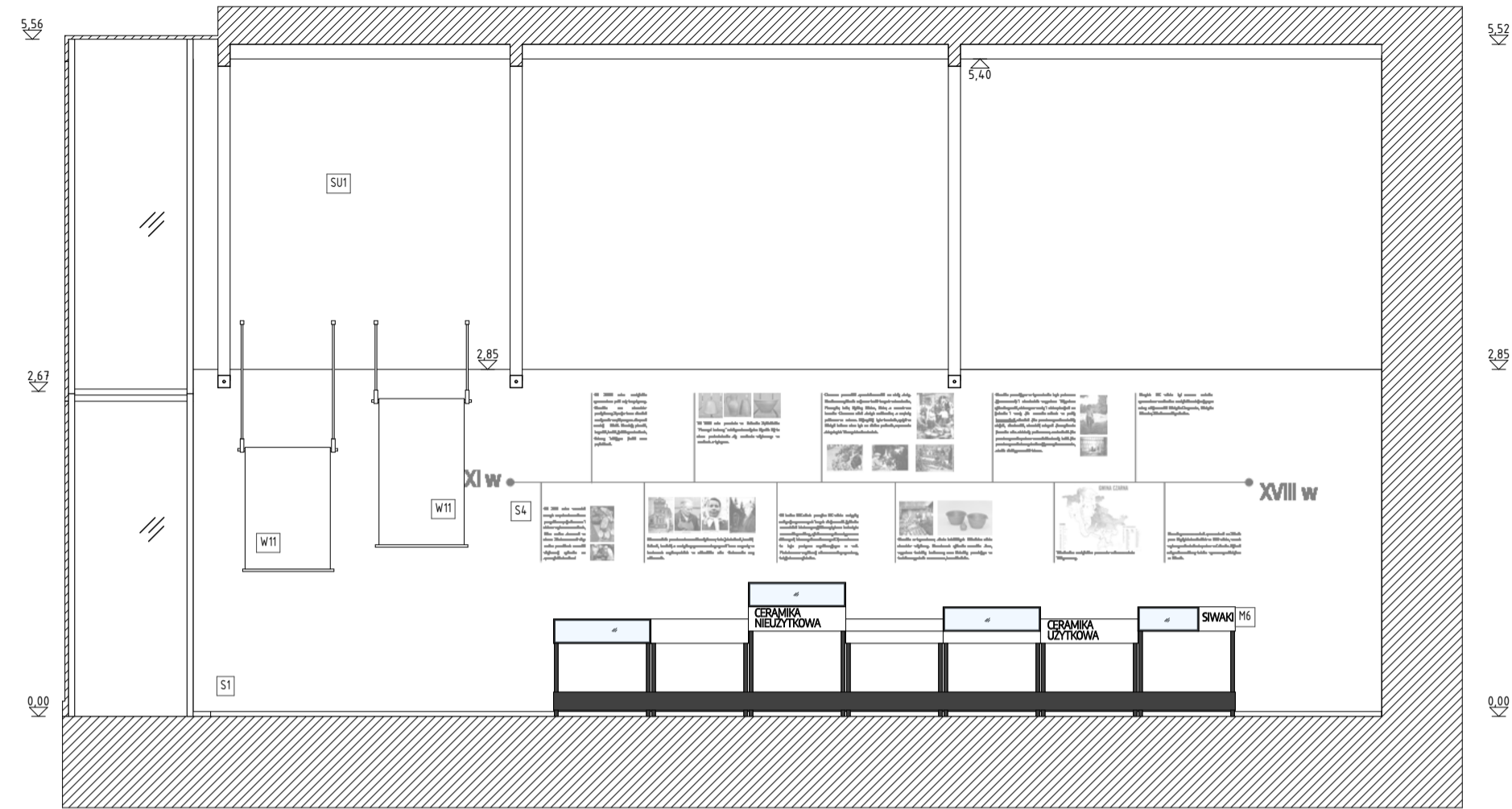
tytuł projektu: BUDYNEK C - WIDOK PODŁOGI

skala: PW 1:50 data: 08.2018 nr projektu: 1801_PW_W1

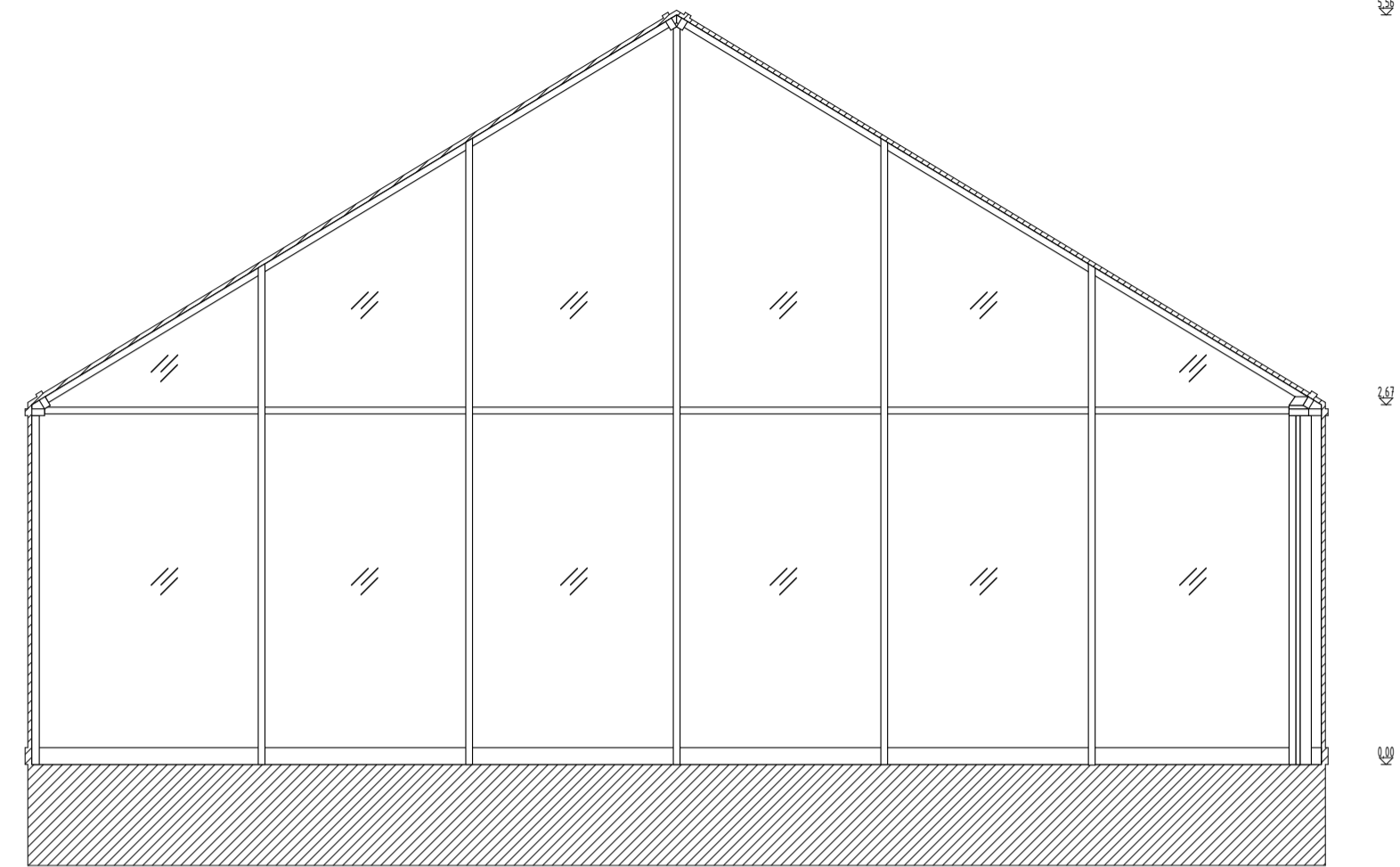


- E3 oprawa nastropowa oświetlenia kierunkowego, dwustronna, IP40, system AT wg projektu elektryki
- E2a oprawa kierunkowa jednostronna, 2W, IP65, do montażu na ścianie, wyposażona w moduł HTR do pracy w temperaturze do -25°C wg projektu elektryki
- E7c oprawa oświetlenia awaryjnego nastropowa LED 3W, rozsył 0 (ogólny), IP44, system AT wg projektu elektryki
- E5 oprawa montowana do szynprzewodu trójfazowego, oprawa wykonana z odlewu aluminiowego, 3r. 103mm, wys. 253mm, LED wg projektu elektryki
- E5a szynoprzewód trójfazowy, w komplecie z elementami zasilającymi, kotowniczymi, łącznikami, wieszakami wg projektu elektryki
- E7 oprawa liniowa wykonana z profilu aluminiowego o szerokości 60mm i wysokości 78mm, 4400mm IP54, RA-80
- W1 ekran projekcyjny
- W2 projektor
- W4 kurtyna powietrzna
- W10 tuba dźwiękowa

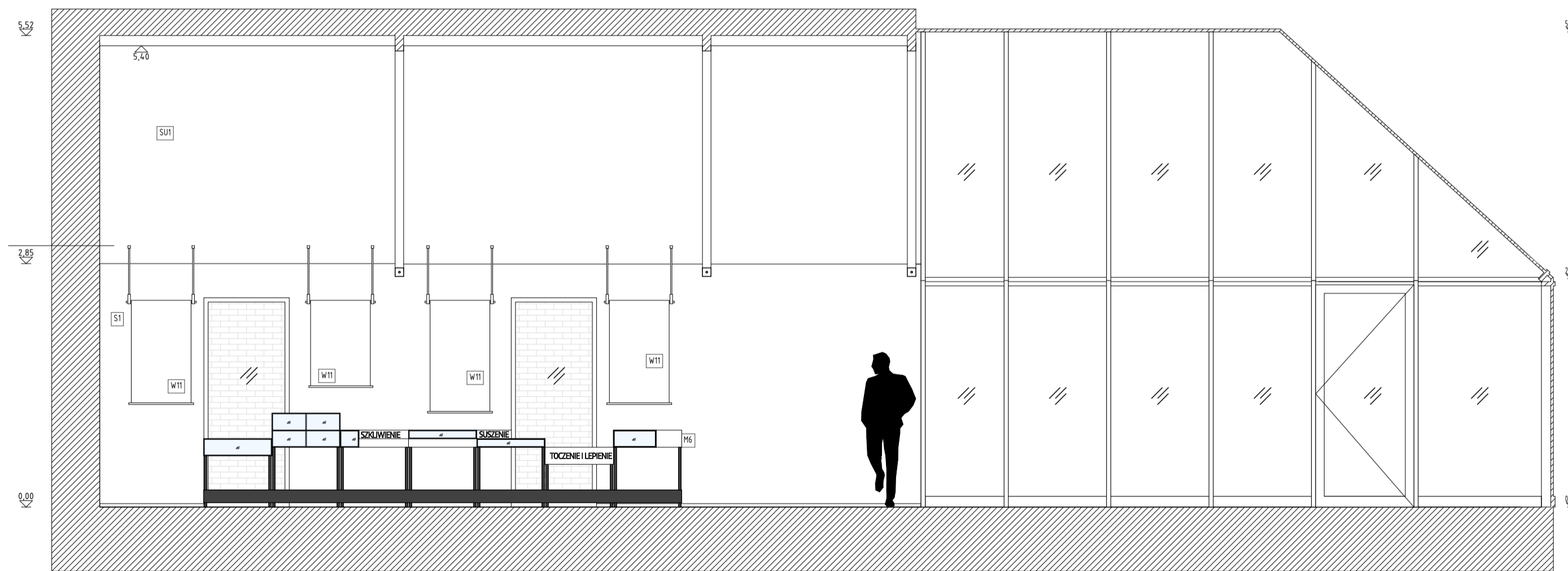
ZAKŁAD PROJEKTOWY	STUDIO O2 Pracownia Architektoniczna Sp. z o.o. A: ul. Pomiotowskiego 3/7 35-026 Rzeszów M: +48 600 940 009 E: biuro@studioo2.pl		
OBIEKT	REWITALIZACJA ZAGRODY GARNCARSKIEJ BUDYNEK "C" - EKSPOZYCYJNO-SPOŁECZNY PROJEKT WNIĘTRZ		
LOKALIZACJA	Medynia Głogowska dz. nr 1458/1, 1458/2, 1459/1, 1459/2, 3316/2, 3316/3		
INWESTOR	Gmina Czarna 37-125 Czarna 260		
ZESPÓŁ PROJEKTOWY	projektant:	mgr inż. arch. Urszula Orzechowska	projektant:
ARCHITEKTURA	opracował:	mgr inż. arch. Aleksandra Smulka	opracował:
Nazwa projektu:	BUDYNEK C - WIDOK SUFITU		Nr projektu:
skala:	1:50	data:	08.2018
autor:	PW	tytuł:	1801_PW_W2



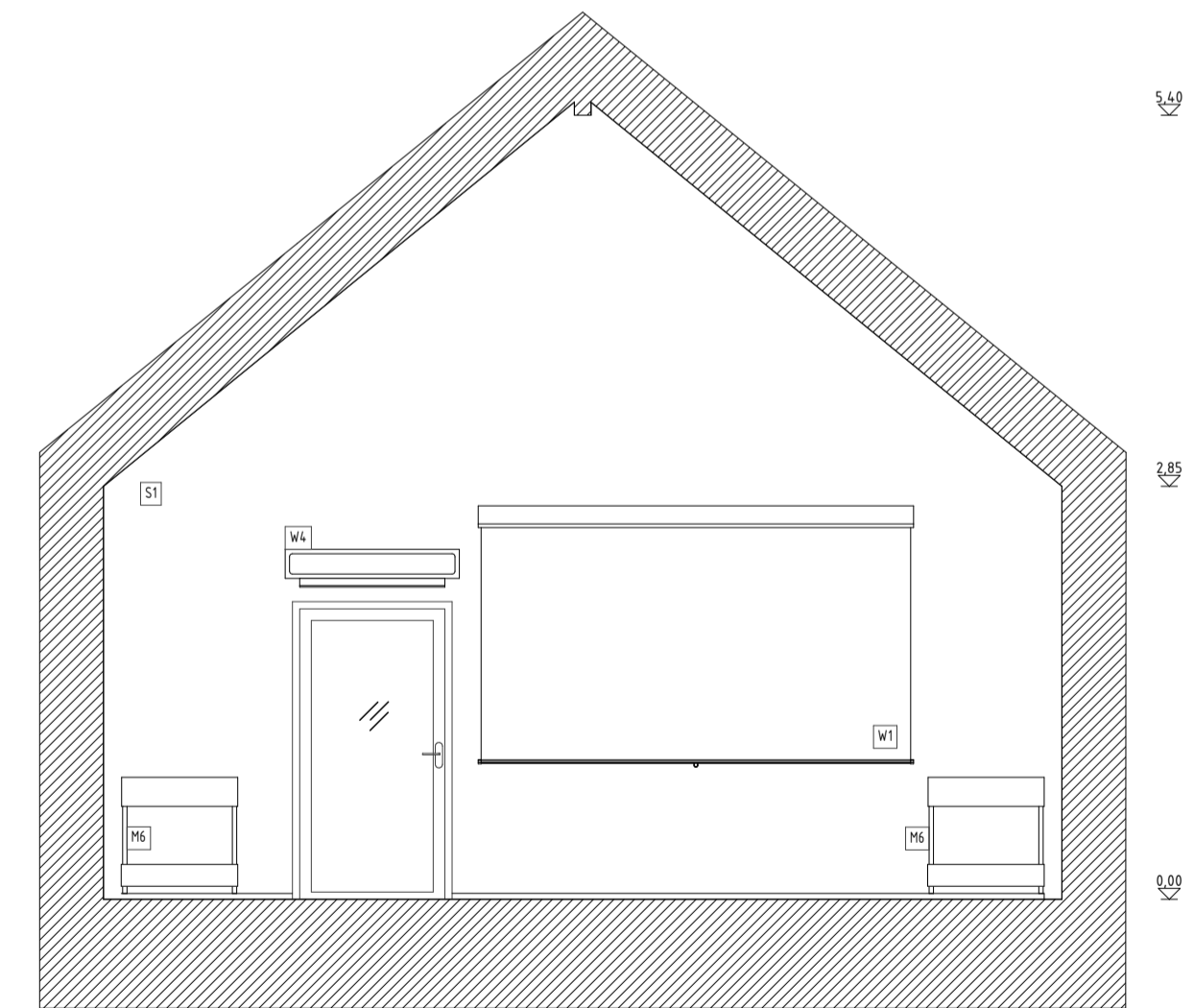
WIDOK 1A



WIDOK 1D



WIDOK 1C



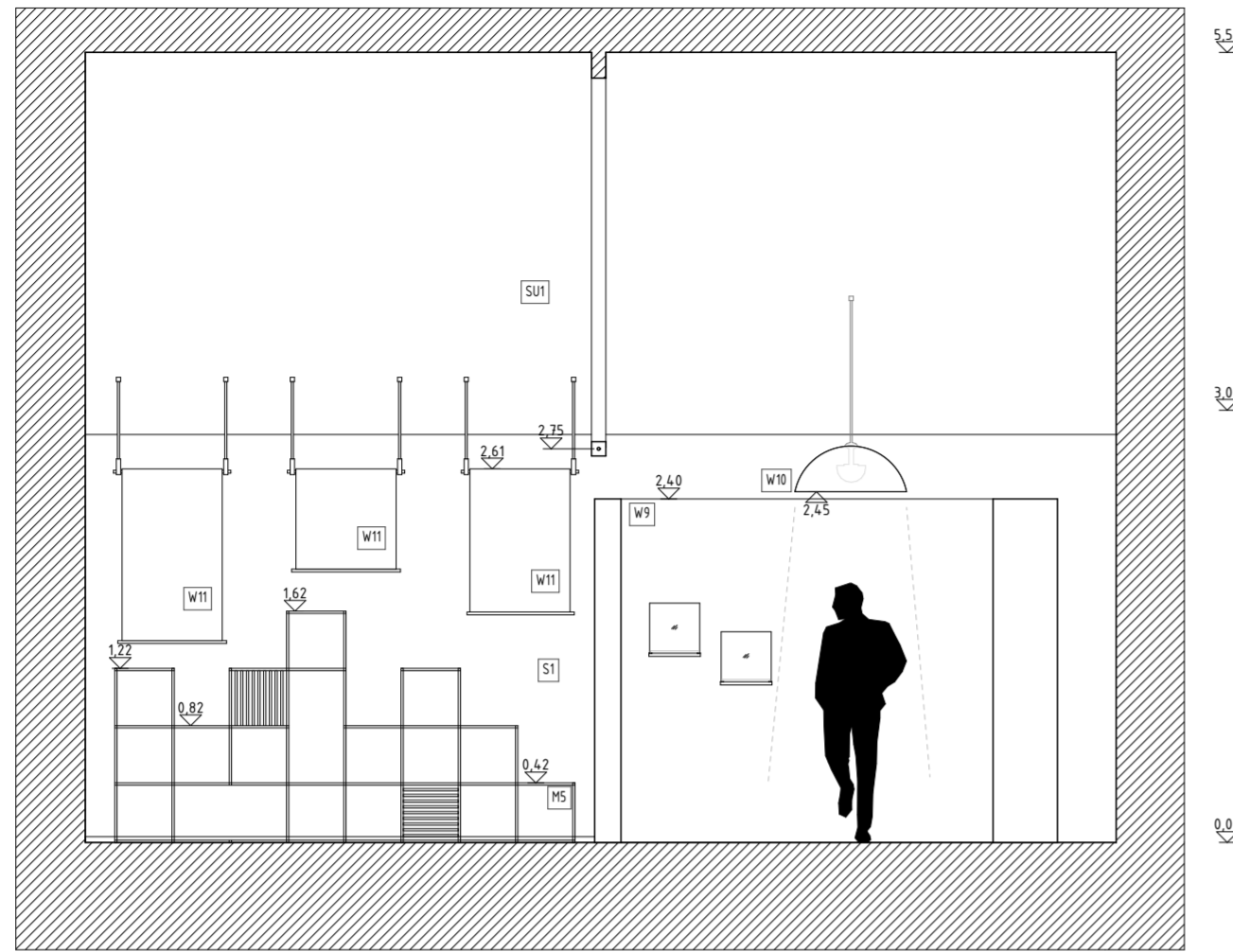
WIDOK 1B

S1 ściana malowana na kolor biały (RAL 9010)
 S2 szkłana fasada
 S4 grafika na ścianie wg proj. wnetrz

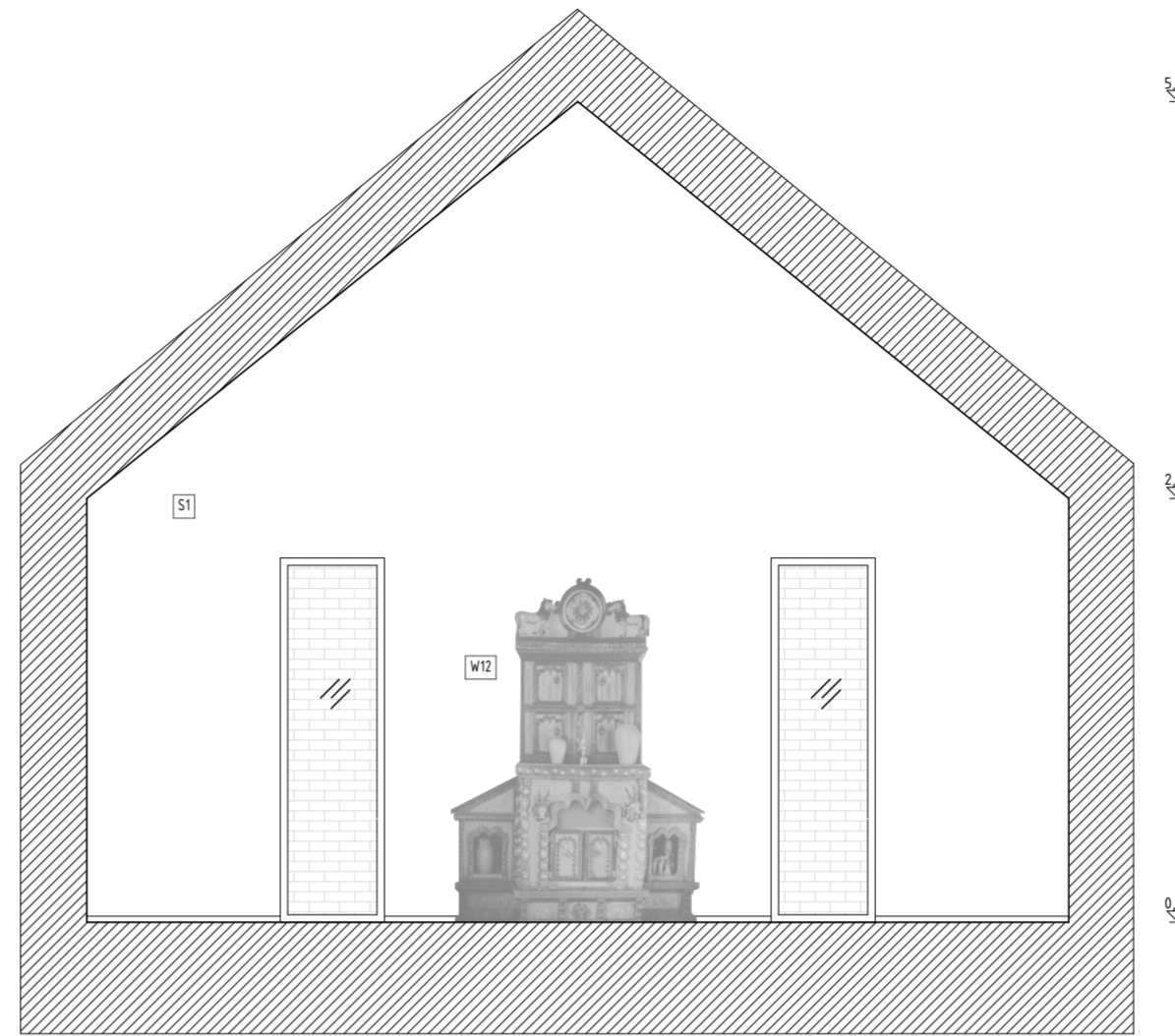
W1 ekran projekcyjny
 W2 projektor
 W4 kurtyna powietrzna
 W9 rama ekspozycyjna
 W10 tuba dźwiękowa
 W11 plakaty na wieszakach sufitowych
 W12 kominek autorstwa S.Głowiaka
 W13 nieczynny piec
 W15 monitor

M5 ażurowy regał
 M6 gablota
 M7 siedziska
 M8 postumenty

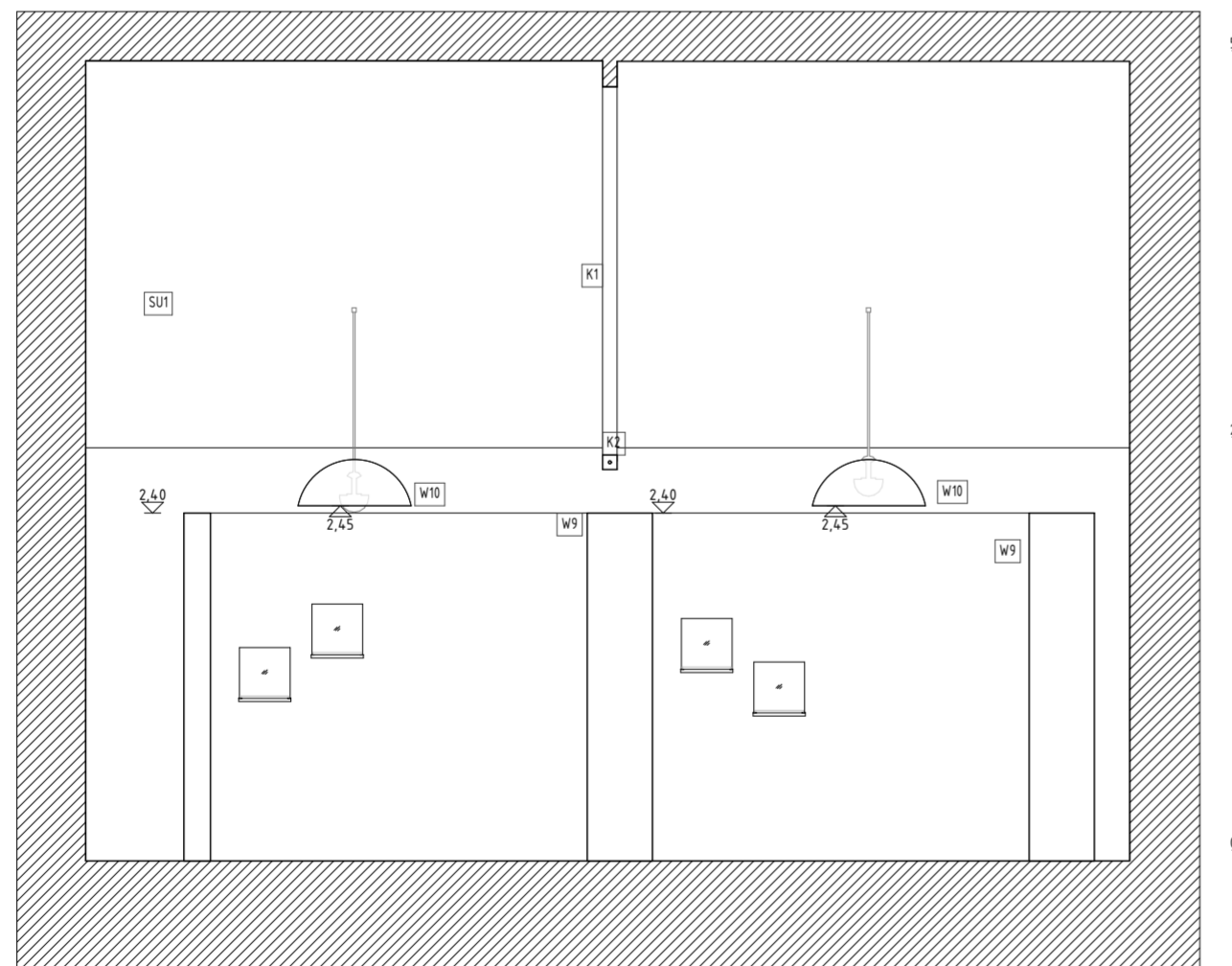
STUDIO O2 Pracownia Architektoniczna Sp. z o.o. A: ul. Poniatowskiego 3/7 35-026 Rzeszów M: +48 600 940 009 E: biuro@studioo2.pl	02
OBIEKT: REWITALIZACJA ZAGRODY GARNCARSKIEJ BUDYNEK "C" - EKSPOZYCYJNO-SPOŁECZNY PROJEKT WNETRZ	
LOKALIZACJA: Medynia Głogowska dz. nr 1459/1, 1459/2, 1459/1, 1459/2, 3316/2, 3316/3	
INWESTOR: Gmina Czarna 37-125 Czarna 260	
ZESPÓŁ PROJEKTOWY: mgr inż. arch. Urszula Orzechowska 61/2010/DSOIA	
ARCHITEKTURA: mgr inż. arch. Aleksandra Smulska	
BUDYNEK C - WIDOK ŚCIAN, POMIESZCZENIE NR 1	1801_PW_W3
PW	1:50 08.2018



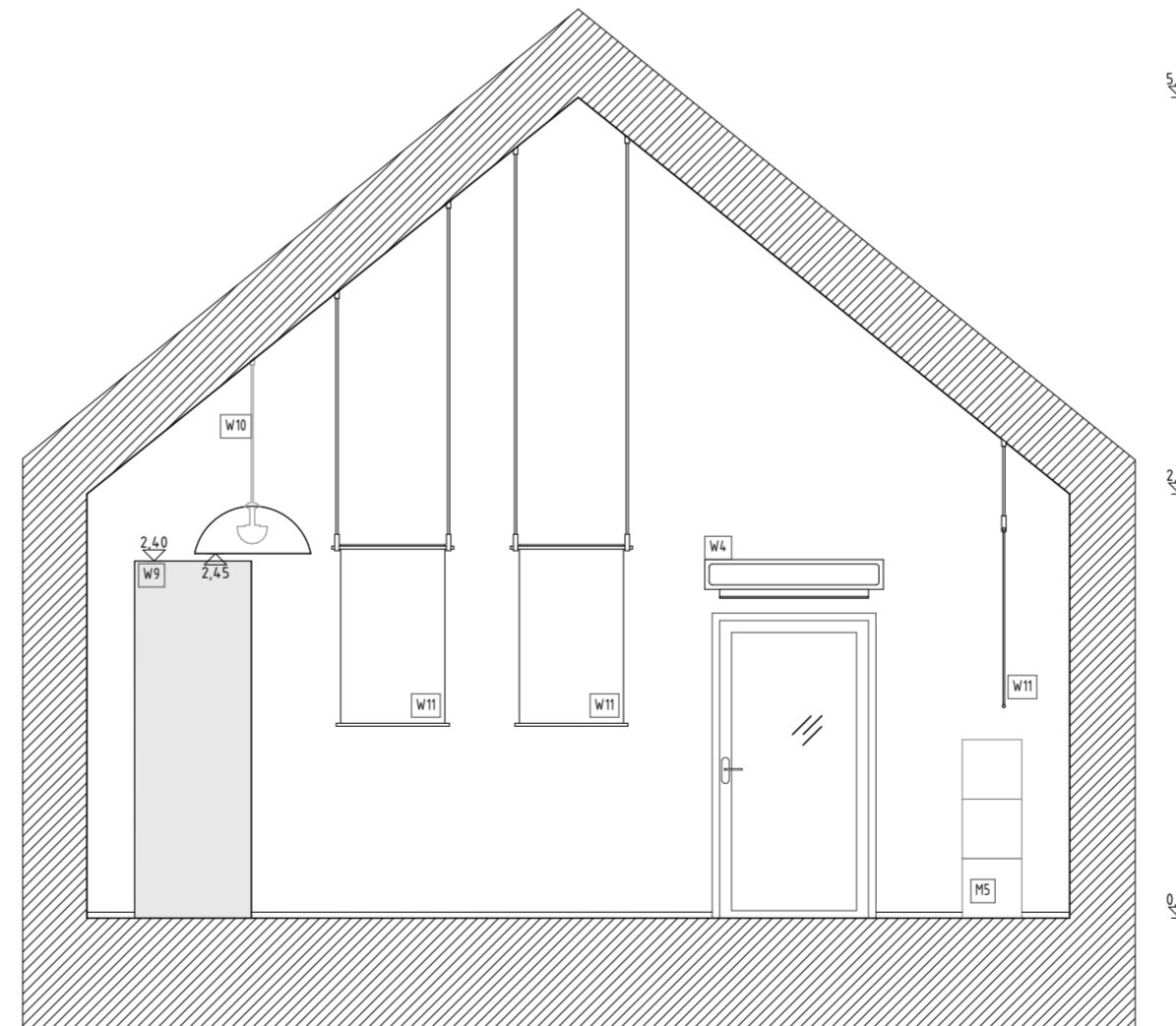
WIDOK 2A



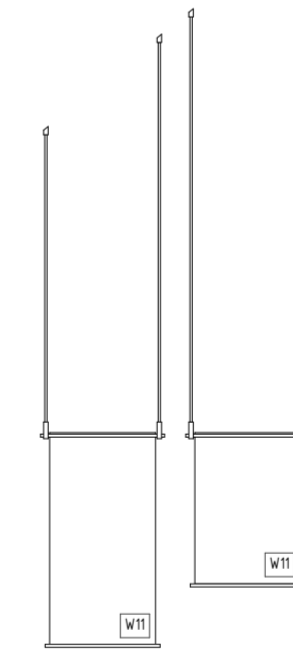
WIDOK 2B



WIDOK 2C



WIDOK 2D



- | | | | | | |
|----|---|-----|----------------------------------|----|---------------|
| S1 | ściana malowana na kolor biały (RAL 9010) | W1 | ekran projekcyjny | M5 | azurowy regał |
| S2 | szklana fasada | W2 | projektor | M6 | gablot |
| S3 | grafika na ścianie wg proj. wnętrz | W4 | kurtyna powietrzna | M7 | siedziska |
| | | W9 | rama ekspozycyjna | M8 | postumenty |
| | | W10 | tuba dzwiekowa | | |
| | | W11 | plakaty na wieszakach sufitowych | | |
| | | W12 | kominek autorstwa S.Głowiaka | | |
| | | W13 | nieczynny piec | | |
| | | W15 | monitor | | |

STUDIO O2 Pracownia Architektoniczna Sp. z o.o.
 A: ul. Poniatowskiego 3/7
 35-026 Rzeszów
 M: +48 600 940 009
 E: biuro@studioo2.pl

OBIEKT: REWITALIZACJA ZAGRODY GARNCARSKIEJ
 BUDYNEK "C" - EKSPOZYCYJNO-SPOŁECZNY
 PROJEKT WNEŹRZ

LOKALIZACJA: Medynia Głogowska
 dz. nr 1458/1, 1458/2, 1459/1, 1459/2, 3316/2, 3316/3

INWESTOR: Gmina Czarna
 37-125 Czarna 260

ZESPÓŁ PROJEKTOWY: mgr inż. arch. Urszula Orzechowska
 61/2010/DSOIA

ARCHITEKTURA: mgr inż. arch. Aleksandra Smulska

Tytuł rysunku: BUDYNEK C - WIDOK ŚCIAN, POMIĘSZCZENIE NR 2
nr rysunku: 1801 PW_W4

PW **1:50** **08.2018**



WIDOK 3A - SIEN

S-E1 Cegła elewacyjna ręcznie formowana pełna w kolorze brązowym palonym.

W14 legenda do makiety umieszczonej w szklanej podszce



WIDOK 3B - SIEN

S-E1 Cegła elewacyjna ręcznie formowana pełna w kolorze brązowym palonym.

W14 legenda do makiety umieszczonej w szklanej podszce

JEDNOSTKA PROJEKTOWA: STUDIO O2 Pracownia Architektoniczna Sp. z o.o.
A: ul. Poniatowskiego 3/7
35-026 Rzeszów
M: +48 600 940 009
E: biuro@studioo2.pl



OBIEKT: REWITALIZACJA ZAGRODY GARNCARSKIEJ
BUDYNEK "C" - EKSPOZYCYJNO-SPOLECZNY
PROJEKT WNETRZ

LOKALIZACJA: Medynia Głogowska
dz. nr 1458/1, 1458/2, 1459/1, 1459/2, 3316/2, 3316/3

INWESTOR: Gmina Czarna
37-125 Czarna 260

ZESPÓŁ PROJEKTOWY: mgr inż. arch. Urszula Orzechowska
61/2010/DSOIA

ARCHITEKTURA: mgr inż. arch. Aleksandra Smulska

tytuł rysunku: BUDYNEK C - WIDOK ŚCIAN, POMIESZCZENIE NR 3
nr rysunku: 1801_PW_W5

skala: PW
data: 1:50
08.2018